

全国ひらがな・かきかたコンクール 出品申込書

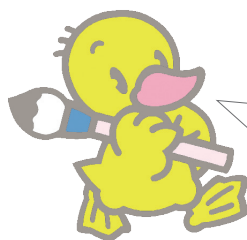
フリガナ			学年	
氏名				
住所	〒	—	都道 府県	
電話番号			E-mail	
学校名			学校所在地	都道 府県
出品点数			出品料	
毛筆	硬筆	合計	点 (a)	2,200円×()点= (a) 円
本年度より出品点数は 部門毎1人1点です				

【事務局使用欄】

①受付	②作品確認	③問合せ	④BO入力	⑤経理処理	⑥mst入力	⑧氏名入力

【備考】

郵便振替受領証（または、お支払いの証明となる書類）のコピーを貼付してください



作品を仕上げ、出品票を作品の左側に貼ってください。

作品と一緒に送付してください。
また、複数作品をとりまとめる場合には、紙などで保護し、クリップでとめてください

小五野崎航平
どり あさみ

出品票	出品料
出品者	出品料
出品日	出品料
出品場所	出品料
出品時間	出品料
出品時間	出品料
出品時間	出品料
出品時間	出品料
出品時間	出品料
出品時間	出品料